



Ich möchte aufgenommen werden als

- Mitglied Fördermitglied InteressentIn SpenderIn

Vorname _____
Name _____
Beruf/Titel _____
Straße _____
(PLZ) Ort _____
Institution _____
Telefon _____
E-Mail _____

Ich spende einen Betrag in Höhe von: Euro
(Ich erhalte eine Spendenbescheinigung der GesundheitsAkademie e.V.)

Mein Beitrag als Mitglied/Fördermitglied: Euro/Jahr
(mind. 60 Euro/Jahr als Person oder 120 Euro/Jahr als Institution)

Ich überweise den Beitrag regelmäßig an die
GesundheitsAkademie e.V. / Postbank Hamburg,
IBAN DE88 2001 0020 0348 8342 05, BIC: PBNKDEFFXXX

Ich ermächtige hiermit die GesundheitsAkademie e.V., den Beitrag
vierteljährlich abzubuchen:

IBAN _____

Bank _____ BIC _____

KontoinhaberIn _____

Datum/Unterschrift _____

Bitte ausfüllen und an die Geschäftsstelle der Gesundheits-
Akademie e.V. schicken, mailen o. faxen (Anschrift s. Titelblatt).

St-Nr.305/5975/0401 | VereinsregisterBremenVR4472 | Stand: 1/2018

- Die GesundheitsAkademie e.V. ist ein gemeinnütziger Verein von Personen und Initiativen im Gesundheitsbereich.



Sie unterstützt

- gesundheitsfördernde Kompetenzen,
- Patientenbeteiligung und Patientenberatung,
- ein ganzheitliches Gesundheitsverständnis,
- eine sozial-ökologische Lebenskultur und
- eine sozial gerechte Gesundheitspolitik.

Die GesundheitsAkademie e.V. nutzt die Erfahrungen der Gesundheitsbewegung und stärkt soziale und ökologische Initiativen und bürgerschaftliches Engagement zur Verbesserung der Lebensverhältnisse und der gesundheitlichen Lage.

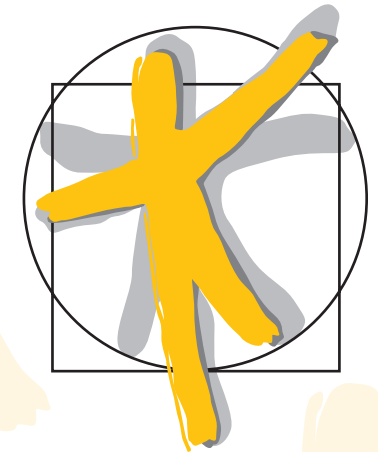
In Publikationen und Tagungen

werden diese Ideen verbreitet und diskutiert. In Praxisfeldern und Arbeitsgemeinschaften werden hierzu Visionen und Ziele entwickelt.

Die GesundheitsAkademie e.V. ist Initiatorin und kritische Begleiterin von innovativen Gesundheitsprojekten.

Besuchen Sie uns auf unserer Webseite:
www.gesundheits.de/akademie

Forum für sozialökologische Gesundheitspolitik und Lebenskultur



■ GesundheitsAkademie e.V.

■ Geschäftsstelle:
Breite Straße 8
D-33602 Bielefeld

■ Telefon: 0521-13 35 62
Telefax: 0521-17 61 06

■ akademie@gesundheits.de
www.gesundheits.de/akademie

Lebenskultur entwickeln

■ Gesundheitskompetenz stärken

Die GesundheitsAkademie fördert die Gesundheitskompetenz von BürgerInnen, PatientInnen und Gesundheitsprofessionen. Sie verknüpft dabei Politik mit Lebenskultur.

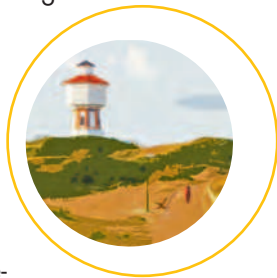
■ Die BundesArbeitsGemeinschaft Lebenskultur

BAG-L setzt ihre Schwerpunkte besonders in dem sozial-ökologischen Projekt „Die gesunde Wahl zur leichten Wahl machen“. BürgerInnen sollen über ihre Gesundheit und Lebenskultur selbst bestimmen können. Weitere Infos: www.gesundheits.de/leben



■ Jährlich findet auf der Insel Langeoog eine Woche der gesunden Entwicklung

WogE gemeinsam mit weiteren Partnern statt. Ein breites Gesundheitsverständnis kann hier erlernt und für die Praxis erprobt werden. Auf der Internetseite sind alle WogE-Veranstaltungen dargestellt. www.gesundheits.de/woge



Gesundheit fördern

■ Lebenswelten aktivieren

In den Bereichen Gesundheitsförderung und Prävention konzentriert sich die Gesundheits-Akademie insbesondere auf die kommunale Gesundheitsförderung.

■ Die BundesArbeitsGemeinschaft Gesundheitsförderung

BAG-G unterstützt die „Salutive“ und eine gesunde, lebendige Stadtentwicklung. Unter dem Motto „Gesundheit gemeinsam gestalten“ werden Tagungen, Publikationen und Diskurse durchgeführt. Weitere Infos auf der Webseite: www.gesundheits.de/gesundheit



Die **GesundheitsStiftung** der GesundheitsAkademie e.V. soll die inhaltlichen Schwerpunkte und das bürgerschaftliche Engagement nachhaltig unterstützen. Kontaktdaten und ein Info-Flyer zum Download finden sich auf der Webseite. www.gesundheits.de/stiftung



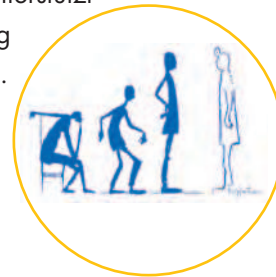
PatientInnen unterstützen

■ PatientInnen beraten & beteiligen

Die GesundheitsAkademie fördert Projekte, die sich mit den Themen Patientenberatung und Patientenbeteiligung befassen und PatientInnen individuell und kollektiv stärken.

■ Die BundesArbeitsGemeinschaft Patientenstellen

BAG-P unterstützt die unabhängige Beratung in den Patientenstellen u.a. durch Qualitätssicherung. Weitere Infos über die verschiedenen Aktivitäten der BAG-P finden sich auf den Webseiten: www.bagp.de oder www.gesundheits.de/patienten



Die BAG-P engagiert sich auch in der **Patientenbeteiligung**. Hier wird kollektive Interessenvertretung für PatientInnen in verschiedenen Gremien auf Bundes- und Landesebene im Gesundheitssystem umgesetzt, z.B. im Gemeinsamen Bundesausschuss. Weitere Infos auch unter: www.patientenbeteiligung.de

